



CP PREV 
Previdência Privada

RELATÓRIO ANUAL 2022

ANO-BASE 2021

VERSÃO RESUMO

SUMÁRIO





PARTICIPANTES DA **CP PREV**,

Apresentamos a você o nosso Relatório Anual de Informações 2022 (ano-base 2021). Nesta publicação procuramos reunir, com a máxima transparência, os resultados obtidos ao longo do ano e o trabalho realizado pela CP Prev, para que cada Participante possa acompanhar de perto nossas realizações e o desempenho do Plano.

O ano de 2021 exigiu novamente, de todos nós, capacidade de adaptação e resiliência, em meio a tantos desafios. No entanto, tivemos também a oportunidade de aprendizado, bem como a consciência do quanto somos fortes e podemos realizar grandes feitos, mesmo nas adversidades.

O avanço da vacinação contra a Covid-19 nos permitiu melhores perspectivas e a retomada mais segura às atividades, sempre com toda a cautela, muita determinação e atenção ao nosso maior compromisso: seguir apoiando nossos Participantes na condução do seu planejamento,

para que possam construir uma reserva financeira que lhes garanta um amanhã mais tranquilo.

Nosso trabalho continuou firme em 2021. Avançamos na transformação digital, dedicando nossos esforços para a melhoria de nossos processos e o aprimoramento da nossa comunicação, na intenção de estarmos cada vez mais próximos de vocês.

Olhando para 2022, seguimos confiantes, com a determinação de sempre, dedicados ao atendimento e relacionamento com nossos Participantes, na gestão de recursos, na melhoria constante nos processos, respeitando sempre as melhores práticas, realizando o nosso trabalho com satisfação e qualidade.

Um grande abraço

CP Prev

CP PREV EM NÚMEROS



PATROCINADORAS DO PLANO

• Colgate-Palmolive Comercial Ltda. • Colgate-Palmolive Industrial Ltda. • CP Prev – Sociedade de Previdência Privada

NÚMERO DE PARTICIPANTES (em 31/12/2021)



CP PREV
EM NÚMEROS

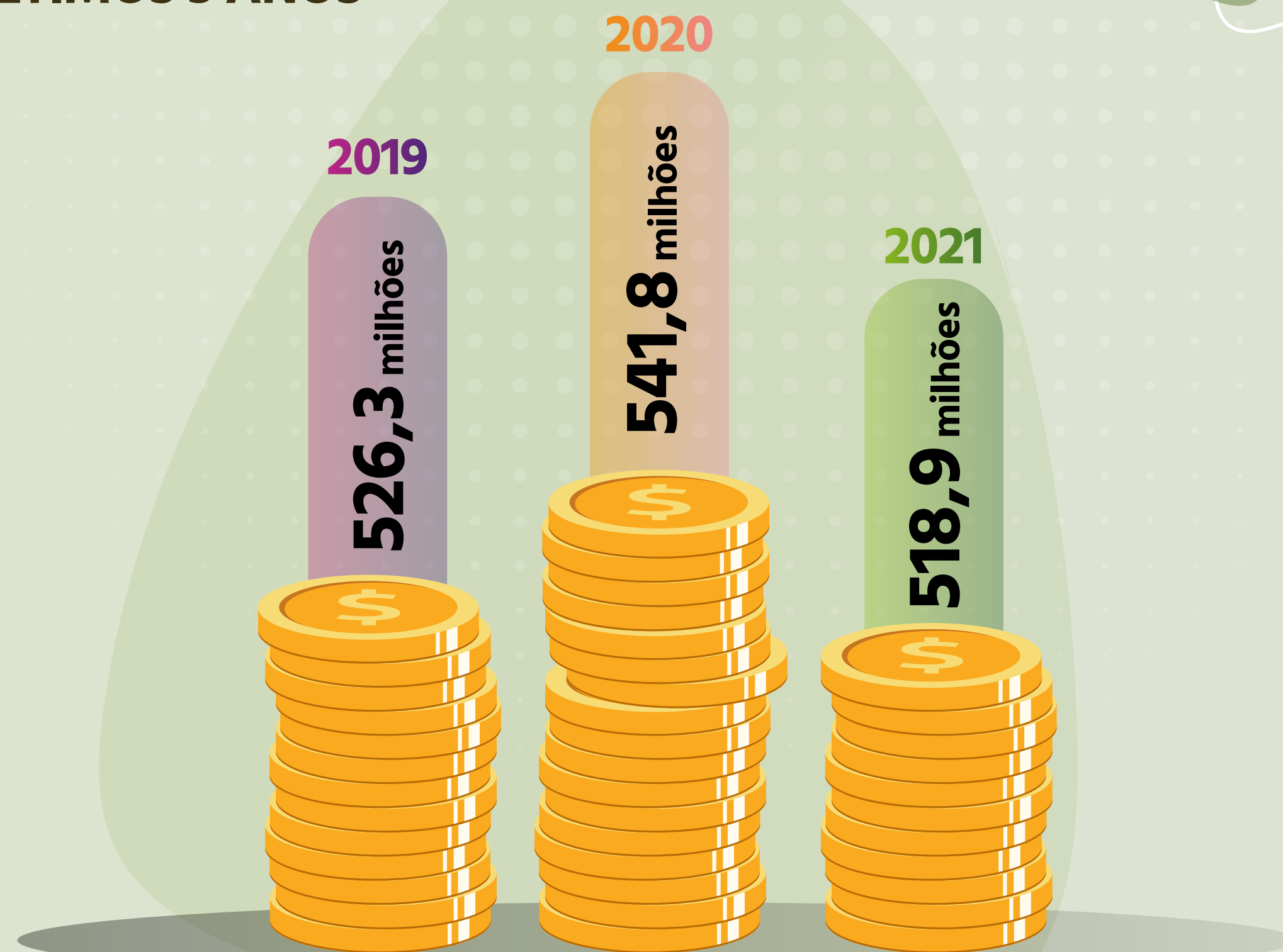


NÚMERO TOTAL DE
PARTICIPANTES NOS
ÚLTIMOS 3 ANOS

CP PREV EM NÚMEROS

PATRIMÔNIO DA CP PREV NOS ÚLTIMOS 3 ANOS

CP PREV
EM NÚMEROS



CONTRIBUIÇÕES
RECEBIDAS EM 2021

25.745

28.106

BENEFÍCIOS
PAGOS EM 2021



INVESTIMENTOS CP PREV

CENÁRIO ECONÔMICO E INVESTIMENTOS MENSAGEM DA DIRETORIA



O ano de 2022 será desafiador não só por se tratar de um ano eleitoral, mas pelos grandes desafios macroeconômicos que enfrentaremos. As projeções para 2022 são de baixo crescimento do PIB, diante da elevação da taxa de juros para combater o processo inflacionário, que deverá permanecer acima do teto da meta (5%) durante todo o ano. Com isso, o Banco Central terá um grande desafio pela frente, uma vez que entraremos em 2022 com uma inflação de dois dígitos, em um país com uma forte inércia inflacionária.

A política monetária é, atualmente, mais potente do que no passado (diante das reformas promovidas no mercado de crédito) e possui uma defasagem de dois a três trimestres para ser percebida. Portanto, este forte ciclo de elevação da taxa de juros implicará em significativos impactos na atividade econômica para 2022. Ademais, a política monetária será contracionista, colocando o Brasil como um dos países com o maior juro real entre os emergentes

A importante exceção a este cenário é o setor de serviços. Por meio da melhora no cenário pandêmico, com redução do número de casos e de óbitos desde maio de 2021, ocorreu uma redução das medidas de restrição à mobilidade urbana e à convivência social, o que levou a um aumento importante da demanda por serviços, principalmente serviços dedicados a famílias (restaurantes, bares, alojamentos, comércio de rua, etc.), um setor muito intensivo em mão de obra e que exige trabalho presencial.

Positivamente, vemos sinais da manutenção de um bom desempenho do PIB global, o que tende a ajudar as exportações brasileiras. Soma-se a isso as projeções de superafra de milho e soja em 2022 sob a perspectiva de recuperação da produção de ambos os grãos por conta de um cenário climático mais favorável. Além disso, a existência de alta liquidez nos Estados poderá servir como combustível para investimentos no curto prazo, sobretudo em um contexto de eleições.

Por fim, vemos o arrefecimento da pandemia como o principal vetor de crescimento para este ano, visto que alguns segmentos, principalmente, no setor de serviços, ainda se encontram abaixo do nível pré-pandemia. A normalização desses setores implicaria em um avanço de, aproximadamente, 3% do principal grupo que compõe o PIB, sendo assim um importante propulsor de crescimento para o ano.

Neste sentido, o comportamento futuro da variante Ômicron será um importante fator para o desempenho da economia brasileira em 2022.

Algumas projeções indicam que a taxa básica chegue a 11,75% ao final do 1º trimestre de 2022. Esse elevado diferencial de juros deve ser um fator para apreciação do real. Entretanto, por se tratar de um ano eleitoral com candidaturas polarizadas, entendemos que haverá muita volatilidade do câmbio e aumento dos prêmios de risco conforme nos aproximamos de outubro.

Com condições financeiras menos favoráveis, tudo indica que a inflação irá desacelerar. Algumas projeções indicam inflação em 7,0% em 2022, porém com viés de alta. Não é tarefa fácil para o Banco Central do Brasil sair de uma inflação de dois dígitos para algo próximo a 5% em um curto espaço de tempo, principalmente em um país com alto grau de indexação como o Brasil. Para cumprir esta tarefa, o Banco Central deverá manter uma postura bastante firme de política monetária em patamar significativamente contracionista. O custo disso será a desaceleração econômica e, por isso, as projeções apontam para crescimento do PIB na ordem de 0,6%, sustentado pelos avanços do setor de serviços e agropecuária.

Com todos estes desafios, a CP Prev intensificou a diversificação em seus investimentos na Política para 2022.

Todo investimento tem risco e está sujeito a oscilações. Por este motivo, é importante pensar em estratégias que busquem “proteger” nossas aplicações financeiras. A principal delas é a diversificação. Diversificar significa reunir, em um portfólio, ativos de modalidades diferentes, com características e comportamentos distintos, sobretudo diante de alguns fatores econômicos, tais como inflação, taxa de juros, PIB etc.

Nossa estratégia? Carteiras Balanceadas

Você já ouviu, para investimentos, a expressão “Não coloque todos os ovos na mesma cesta”? De forma resumida, é isso mesmo! Você cria uma carteira balanceada: se perder de um lado, ganha com o desempenho de outro ativo, minimiza seus riscos e, assim, assegura melhores resultados.



Diversificação na prática



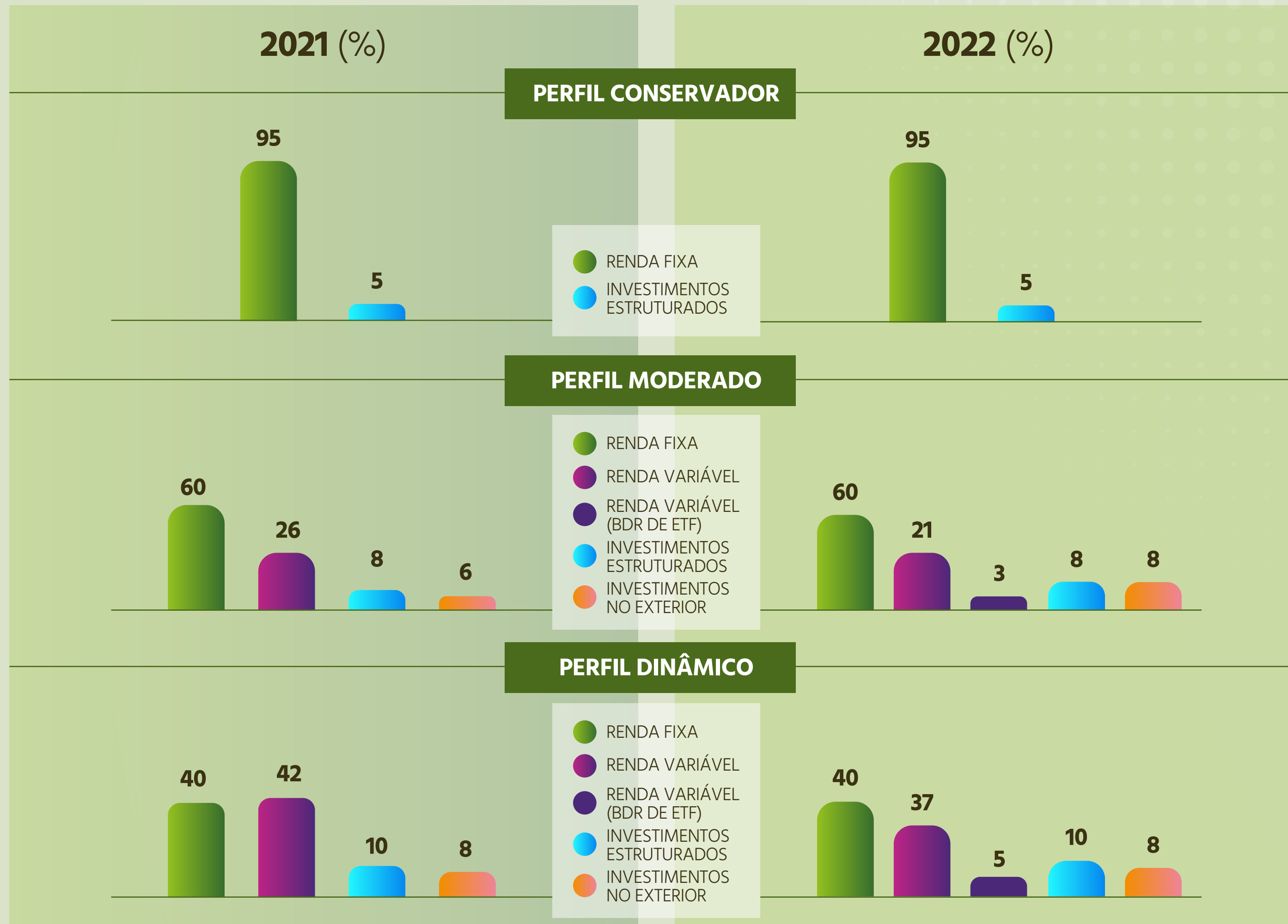
INVESTIMENTOS
CP PREV

Uma taxa de juros maior, ou menor, afeta o desempenho de determinadas aplicações financeiras que têm sua rentabilidade atrelada à Selic, tais como títulos públicos (Tesouro Selic), caderneta de poupança, CDB e Fundos de Investimentos DI (usam o CDI como referência, taxa atrelada à Selic).

O mercado se comporta de forma diferente para cada situação diferente. Por exemplo: quando falamos de juros: a Renda Variável sofre impacto direto da alta ou da baixa dos juros. Isso porque, com o aumento da taxa, parte dos investidores opta por vender suas ações e aplicar em Renda Fixa (que se favorece com a alta de juros). Com isso, o preço das ações cai. No sentido oposto, com uma queda dos juros, os investidores costumam migrar da Renda Fixa para a Renda Variável, elevando assim o preço das ações.

Um outro exemplo é a Inflação: alguns investimentos são favorecidos pela alta da inflação. Há diversas opções na Renda Fixa com retorno atrelado ao próprio IPCA, como o Tesouro IPCA+. Há ainda os fundos de inflação, que investem em ativos que buscam acompanhar a variação dos preços do mercado.

A diversificação indica grandes benefícios para os investimentos da CP Pev. Veja como ficou a distribuição dos investimentos na nossa Entidade para 2022, comparativamente com 2021.



Contar com gestão especializada faz toda a diferença.

Nos momentos de crise e de instabilidade econômica, ter apoio na gestão dos recursos se torna um grande diferencial e o investidor pode se sentir ainda mais apoiado, contando com uma equipe que, além de conhecer o mercado e acompanhar o cenário, mantém a racionalidade, o equilíbrio, seguindo uma estratégia consistente, respeitando a política de investimentos com olhar no longo prazo. Como vocês sabem, a CP Prev conta com a experiência e a reputação de grandes gestores, como o Itaú Asset, Western Asset e BTG Pactual.

Definir muito bem seus objetivos e ter disciplina são essenciais. E seja firme em seu planejamento para realizar sonhos, no presente e no futuro.

Conte com a CP Prev nessa jornada!

Afonso Celso Montesanti
Diretor Superintendente

Fernanda Rinco
Diretora AETQ

INVESTIMENTOS
CP PREV

ENTENDA MELHOR O QUE SIGNIFICA CADA UM DOS SEGMENTOS

DISTRIBUIÇÃO DOS PARTICIPANTES POR PERFIL DE INVESTIMENTOS EM 2021



INVESTIMENTOS
CP PREV



RENDA FIXA

O segmento de Renda Fixa tem sua rentabilidade definida no momento da aplicação, seja pela taxa de juros pré acordada, pelo indexador que irá corrigir os investimentos ou até mesmo por ambos.



RENDA VARIÁVEL

O segmento de Renda Variável não possui rentabilidade conhecida no momento da aplicação e, de uma forma geral, é composto por ações. A ação é a menor fração do capital social de uma sociedade anônima ou de uma companhia, negociada em Bolsa de Valores.



INVESTIMENTOS ESTRUTURADOS

O segmento de Investimentos Estruturados, como o próprio nome diz, são investimentos em fundos ou ativos que possuem uma estrutura elaborada pelo gestor, tendo maior flexibilidade de investimentos, podendo operar nos diversos segmentos de mercado.



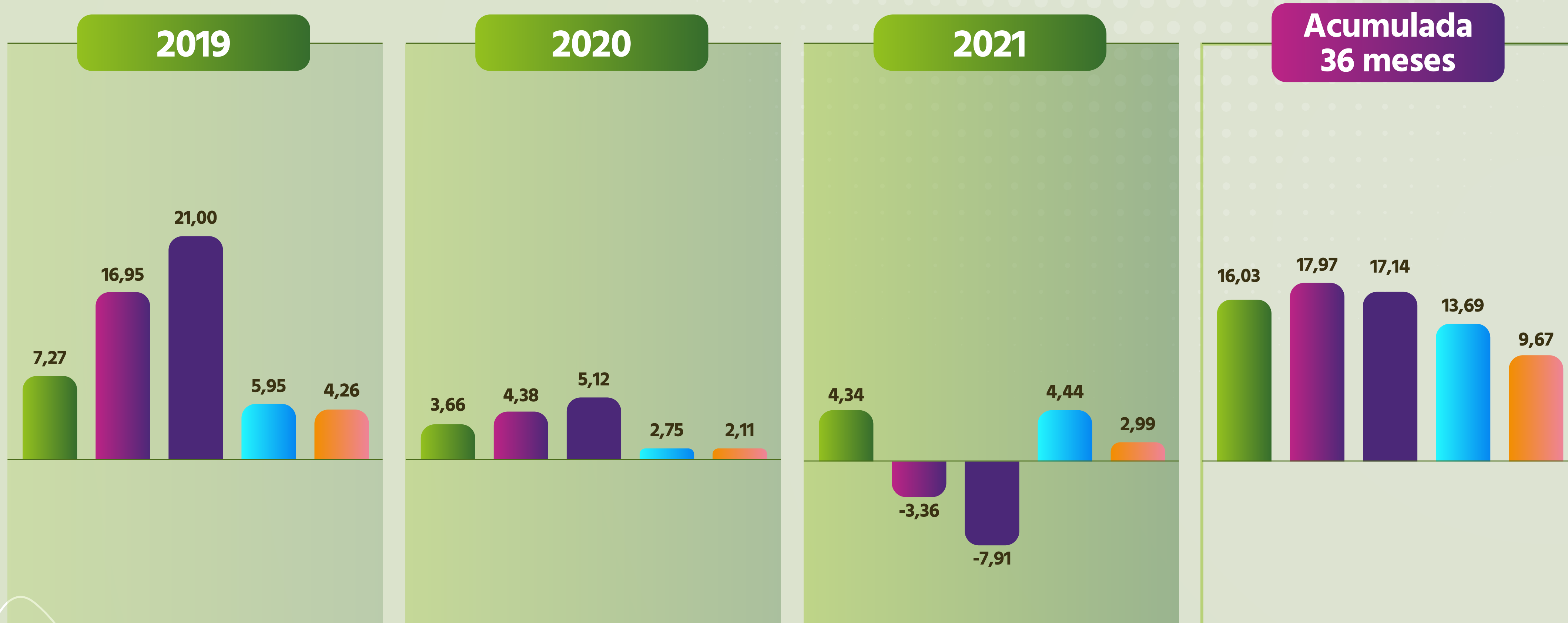
INVESTIMENTOS NO EXTERIOR

O segmento de Investimentos no Exterior é composto por fundos que podem investir em ativos que são negociados em mercados internacionais como Estados Unidos e Europa. Esses fundos oferecem a vantagem de aproveitar oportunidades que podem não existir no mercado doméstico.

Todos os Participantes Ativos, Aposentados, Autopatrocinados e aqueles que estão em BPD (Benefício Proporcional Diferido) podem alterar o perfil de investimentos nos meses de Março e Setembro de cada ano. A nova opção estará vigente a partir dos meses de Maio e Novembro subsequentes.

RENTABILIDADE NOS ÚLTIMOS 3 ANOS (%)

● PERFIL CONSERVADOR ● PERFIL MODERADO ● PERFIL DINÂMICO ● CDI ● POUPANÇA



RENTABILIDADE



DEMONSTRAÇÕES FINANCEIRAS

Registro contábil resumido do estado patrimonial de uma empresa ou Entidades Fechadas de Previdência Complementar (EFPC), que apresenta os saldos credores e devedores num certo período.

DOCUMENTOS ORIGINAIS

BALANÇO PATRIMONIAL CONSOLIDADO

Exercícios findos em 31 de dezembro de 2021 e 2020 | Em R\$ mil

Ativo	Nota Explicativa	2021	2020
Disponível	5	1.008	1.001
Realizável		520.349	544.696
Gestão Previdencial	6	1.589	1.476
Gestão Administrativa	7	184	167
Investimentos	8	518.576	543.053
Fundos de Investimentos		518.576	543.053
Total do ativo		521.357	545.697

Passivo	Nota Explicativa	2021	2020
Exigível operacional		2.548	3.865
Gestão Previdencial	9	2.231	3.573
Gestão Administrativa	10	199	292
Investimentos	11	118	-
Patrimônio social		518.809	541.832
Patrimônio de Cobertura do Plano		512.116	534.881
Provisões Matemáticas	12	509.990	532.558
Benefícios Concedidos		115.509	118.835
Benefícios a Conceder		394.481	413.723
Equilíbrio Técnico	13	2.126	2.323
Resultados Realizados		2.126	2.323
Superávit Técnico Acumulado		2.126	2.323
Fundos		6.693	6.951
Fundos Previdenciais	14	5.477	5.778
Fundos Administrativos	15	1.216	1.173
Total do passivo		521.357	545.697

DEMONSTRAÇÕES
FINANCEIRAS



Balanço Patrimonial

Apresenta a posição financeira e patrimonial da entidade em 31 de dezembro, representando, portanto, uma posição estática. O ativo é o conjunto de bens, direitos e aplicações de recursos e o passivo compreende as obrigações para com os participantes e terceiros.

As notas explicativas da administração são parte integrante das demonstrações contábeis.

DEMONSTRAÇÃO DA MUTAÇÃO DO PATRIMÔNIO SOCIAL

Exercícios findos em 31 de dezembro de 2021 e 2020 | Em R\$ mil

	2021	2020	Variação
A) Patrimônio social – início do exercício	541.832	527.128	2,79%
1. Adições	25.856	53.919	-52,05%
(+) Contribuições previdenciais	23.425	25.154	-6,87%
(+) Portabilidades	318	167	90,42%
(+) Outras adições previdenciais	2	-	-
(+) Resultado positivo líquido dos investimentos - Gestão Previdencial	-	25.203	-100,00%
(+) Receitas administrativas	2.111	3.349	-36,97%
(+) Resultado positivo líquido dos investimentos - Gestão Administrativa	-	46	-100,00%
2. Destinações	(46.811)	(39.215)	19,37%
(-) Benefícios	(17.577)	(24.298)	-27,66%
(-) Resgates	(8.291)	(3.832)	116,36%
(-) Portabilidades	(51)	(60)	-15,00%
(-) Desonerações de contribuições de patrocinadoras	(2.047)	-	-
(-) Compensações de fluxos previdenciais	(141)	(32)	340,63%
(-) Outras deduções	-	(7.427)	-100,00%
(-) Resultado negativo líquido dos investimentos - Gestão Previdencial	(18.704)	-	-
(-) Despesas administrativas	(2.022)	(3.566)	-43,30%
(-) Resultado negativo líquido dos investimentos - Gestão Administrativa	(46)	-	-
3. Acréscimo no patrimônio social (1+2)	(23.023)	14.704	-256,58%
(+) Provisões matemáticas	(22.568)	18.650	-221,01%
(-) Déficit técnico do exercício	(197)	(1.200)	-83,58%
(-) Fundos previdenciais	(301)	(2.575)	-88,31%
(+/-) Fundos administrativos	43	(171)	-125,15%
4. Operações transitórias			
B) Patrimônio social – final do exercício (A+3+4)	518.809	541.832	-4,25%

DEMONSTRAÇÕES
FINANCEIRAS



Demonstração da Mutaç o do Patrim nio Social (DMPS)

Apresenta a movimentaç o do patrim nio social da entidade atrav s das adic es (entradas) e dedu es (saídas) de recursos.

As notas explicativas da administra o s o parte integrante das demonstra es cont beis.

DESPESAS ADMINISTRATIVAS



DESCRIÇÃO	PLANO DE APOSENTADORIA CP PREV	
	2021	2020
Pessoal e Encargos	843.819	614.288
Dirigentes e Pessoal Próprio	843.819	614.288
Treinamentos/Congressos e Seminários	3.144	936
Serviços de Terceiros	754.956	1.024.010
Auditoria Externa	67.177	62.000
Consultoria Atuarial	28.598	142.819
Gestão/Planejamento Estratégico	558.917	764.022
Comunicação	86.179	40.296
Recursos Humanos	14.085	14.873
Despesas Gerais	64.322	73.230
Tributos	189.552	226.096
Taxa de Administração / Custódia / CETIP	1.467.187	1.456.712
Consultoria de Investimentos	199.443	164.700
TOTAL	3.522.423	3.559.973

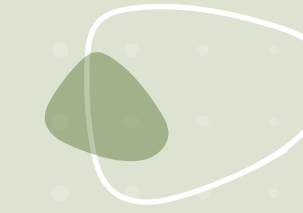
DESPESAS
ADMINISTRATIVAS

DESTAQUES 2021



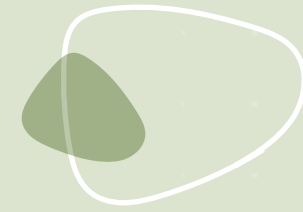
DESTAQUES 2021

DESTAQUES 2021



DESTAQUES 2021

DESTAQUES 2021



DESTAQUES 2021



CP Prev – Sociedade de Previdência Privada
Rua Rio Grande, 752 • Vila Mariana
São Paulo/SP • CEP 04018-002

www.cpprev.com.br
(11) 5088-5269 • 5088-5044 • 5088-5325
cpprev@colpal.com

Consultoria de Comunicação e Editorial: Arte da Criação
(11) 3567-2011 • www.artedacriacao.com

COMUNICAÇÃO E EDITORIAL

Arte da Criação
www.artedacriacao.com